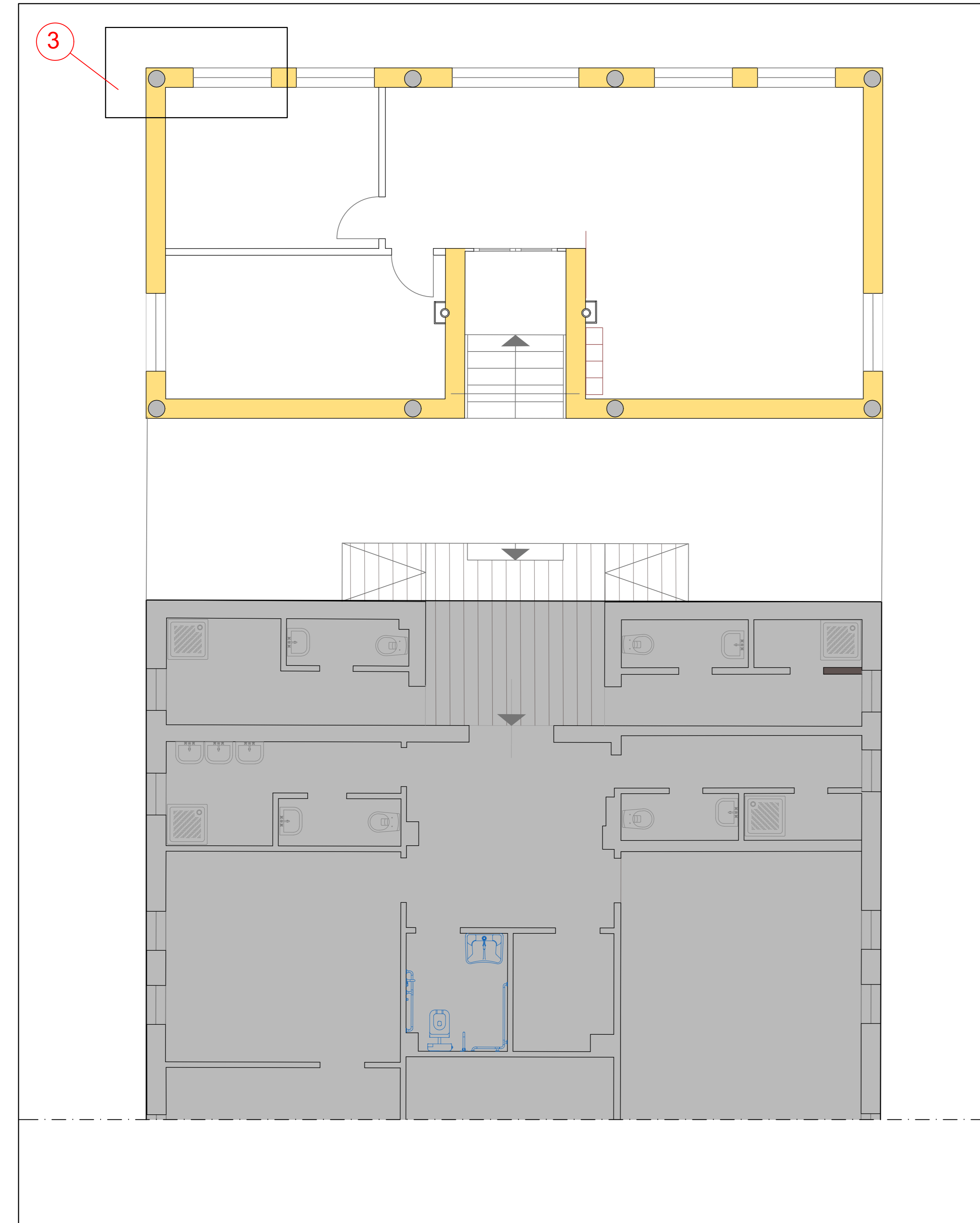


PIANTA
Scala 1:50



- Nuove Murature di Tamponamento
- Area non oggetto di intervento

N.B.: SUI DUE LATI DELLA MURATURA SI DOVRANNO INSERIRE LEGGERE RETI (METALLICHE) DA INTONACO, COLLEGATE FRA LORO ED ALLE STRUTTURE CIRCOSTANTI A DISTANZA NON SUPERIORE A 500 mm SIA IN DIREZIONE ORIZZONTALE SIA IN DIREZIONE VERTICALE

N.B.: LE MISURE DOVRANNO ESSERE VERIFICATE IN CANTIERE, PRIMA DELL'ORDINE DEI PROFILATI.

PARTICOLARE 3 - Murature di Tamponamento - Scala 1:10

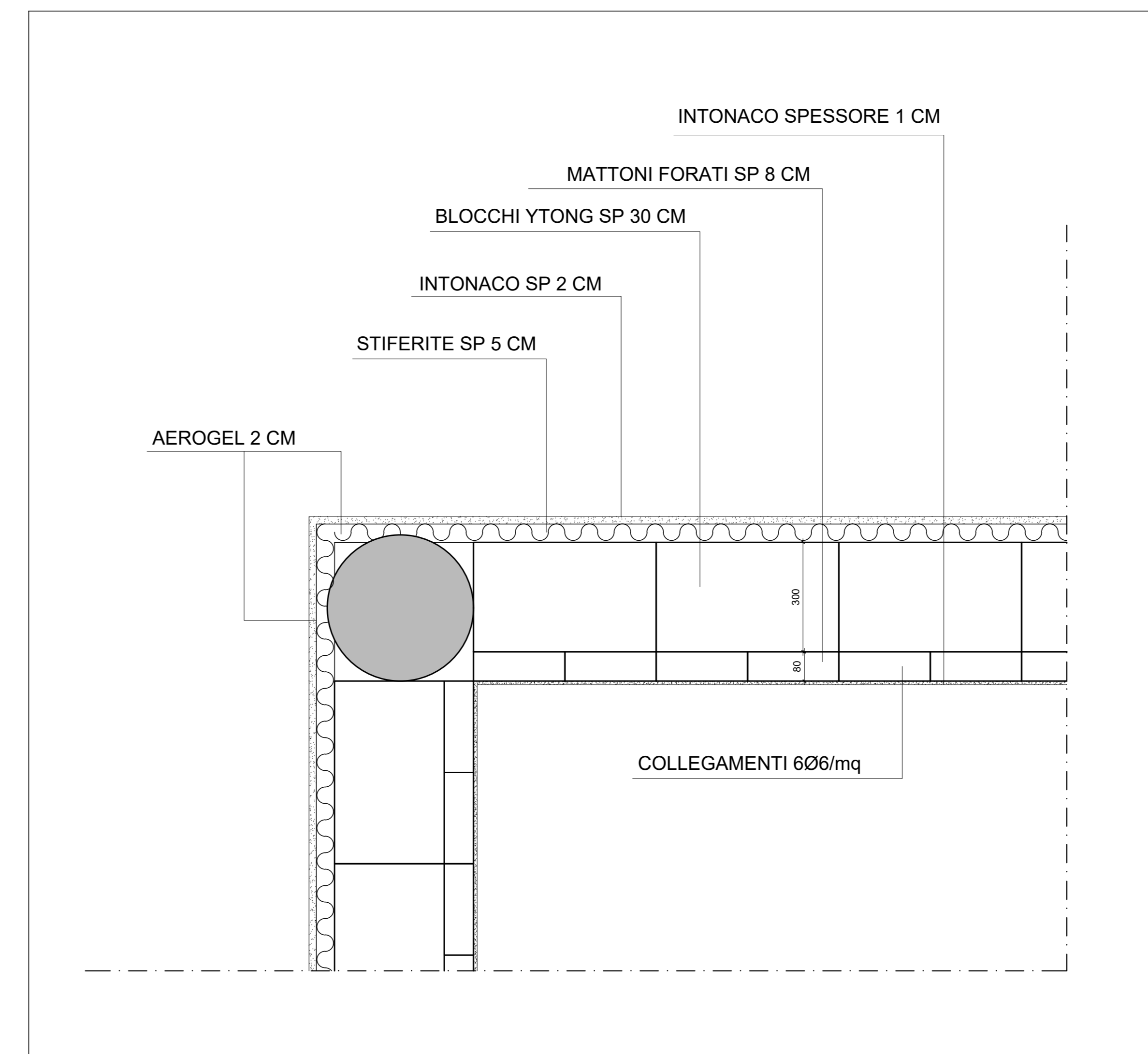


TABELLA MATERIALI

ACCIAIO PER CARPENTERIA

PROFILATI E PIASTRE S275
Tensione caratteristica di snervamento: $f_{yk} = 275 \text{ N/mm}^2$

BULLONI CL. 8.8
Tensione ultima: $f_{ub} = 800 \text{ N/mm}^2$
Tensione caratteristica di snervamento: $f_{yk} = 640 \text{ N/mm}^2$

TAMPONAMENTI

- BLOCCHI YTONG CLIMAPLUS S = 30 cm
- CONTROPARETI INTERNE IN FORATI S = 8 cm

N.B.

Salvo ove diversamente specificato realizzare tutte le saldature a completa penetrazione o a cordoni d'angolo sviluppate in modo continuo su tutto il perimetro di contatto degli elementi da collegare.

Nel caso delle saldature a cordoni d'angolo lo spessore delle saldature z deve coincidere con il minimo spessore degli elementi da collegare.

CARATTERISTICHE SOLAIO

Solaio in acciaio e lamiera grecata

p.p. (G₁) = 20 daN/mq
perm. non strutturali (G₂) = 5 daN/mq
variabili - cat. A (Q₁) = 88 daN/mq

DOMENICO BOMBARDIERI ARCHITETTO
Via Salaria, 100 - 00198 Roma (RM)
Tel. 06 55 211817
Fax 06 55 211817
domenico.bombardieri@yandex.it

COMUNE DI RIGNANO SULL'ARNO (FI)
INTERVENTO DI RISTRUTTURAZIONE EDILIZIA CONSERVATIVA
NELL'AMBITO DEGLI "INTERVENTI VARI DI IMPIANTISTICA
SPORTIVA ASSOCIAZIONISMO E POLITICHE GIOVANILI"
PRESSO GLI IMPIANTI SPORTIVI DI VIA ROMA
NEL COMUNE DI RIGNANO SULL'ARNO (FI)

REALIZZAZIONE NUOVI UFFICI

PROGETTO STRUTTURALE

COMMITTENTE: Amministrazione Comunale
Rignano Sull'Arno (FI)

PROGETTISTA E D.L.: ARCH. DOMENICO BOMBARDIERI

TAV. A10-2

ELABORATO: TAMPONAMENTI ESTERNI

SCALA 1: 10
1: 5
Giugno 2021

SPAZIO RISERVATO ALL'UFFICIO

PRATICA GENIO CIVILE