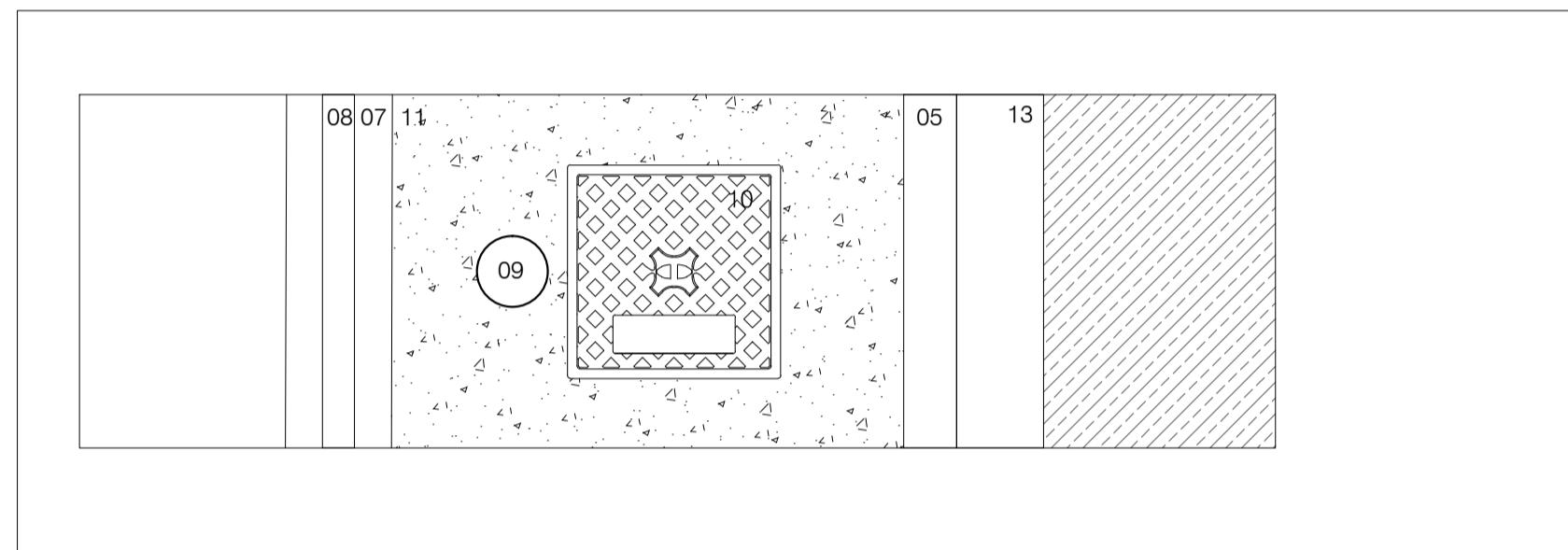
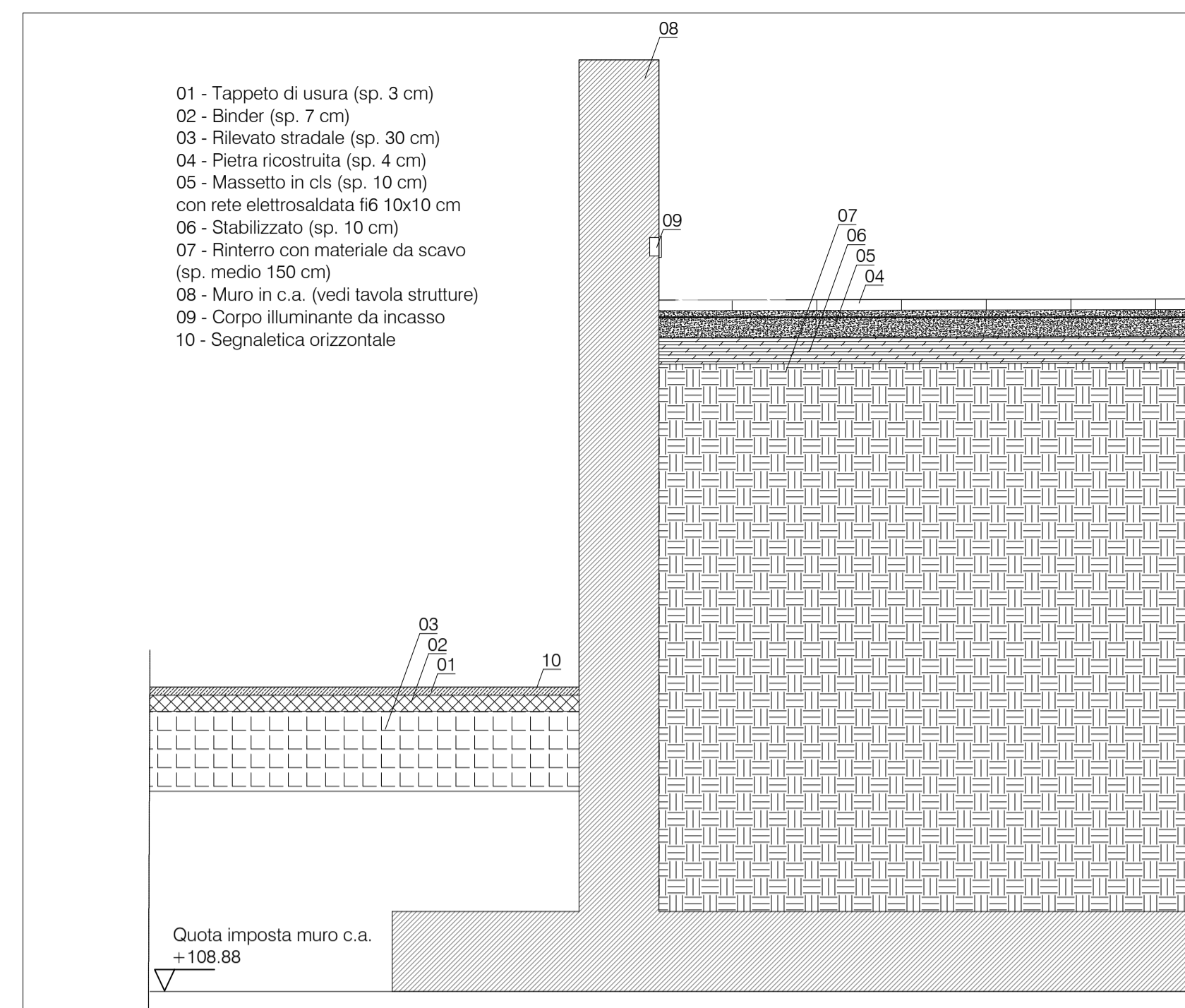


- 01 - Tappeto di usura (sp. 3 cm)
- 02 - Binder (sp. 7 cm)
- 03 - Rilevato stradale (sp. 30 cm)
- 04 - Tubazione PVC (diam. est. 20 cm)
- 05 - Coronato in cls (15x25x30 cm)
- 06 - Plinto prefabbricato per palo illuminazione
- 07 - Muro in c.a.
- 08 - Ringhiera in acciaio (h. 110 cm)
- 09 - Palo conico zincato (h. 780 cm)
- 10 - Pozzetto in cls prefabbricato (60x60x60 cm) con griglia in ghisa sferoidale
- 11 - Cls architettonico (sp. 10 cm)
- 12 - Stabilizzato (sp. 10 cm)
- 13 - Zanella a petto singolo

■ Particolare 1 (Scala 1:20)
Sezione

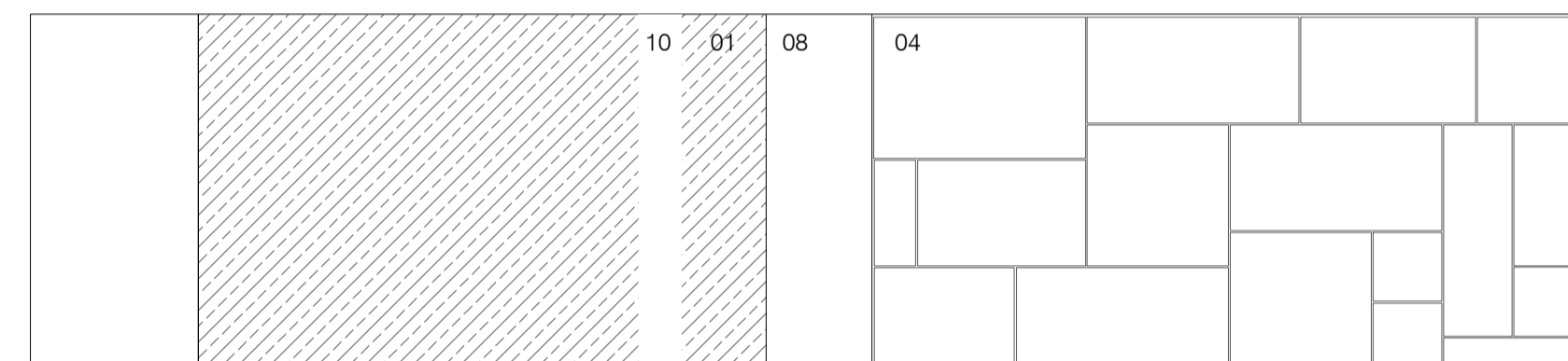


■ Particolare 1 (Scala 1:20)
Pianta

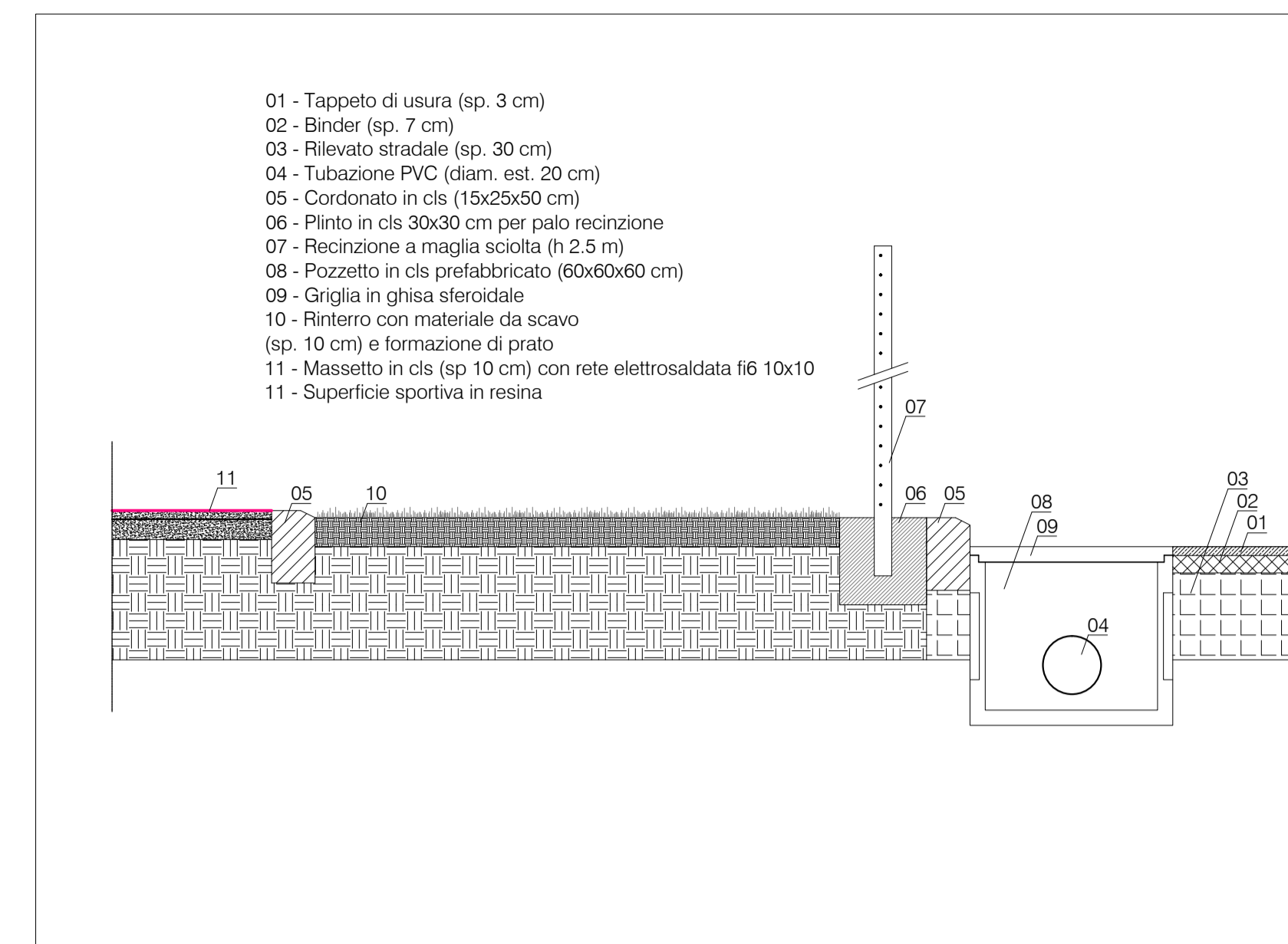


- 01 - Tappeto di usura (sp. 3 cm)
- 02 - Binder (sp. 7 cm)
- 03 - Rilevato stradale (sp. 30 cm)
- 04 - Pietra ricostruita (sp. 4 cm)
- 05 - Massetto in cls (sp. 10 cm) con rete elettrosaldata fi6 10x10 cm
- 06 - Stabilizzato (sp. 10 cm)
- 07 - Rinterro con materiale da scavo (sp. medio 150 cm)
- 08 - Muro in c.a. (vedi tavola strutture)
- 09 - Corpo illuminante da incasso
- 10 - Segnaletica orizzontale

■ Particolare 2 (Scala 1:20)
Sezione

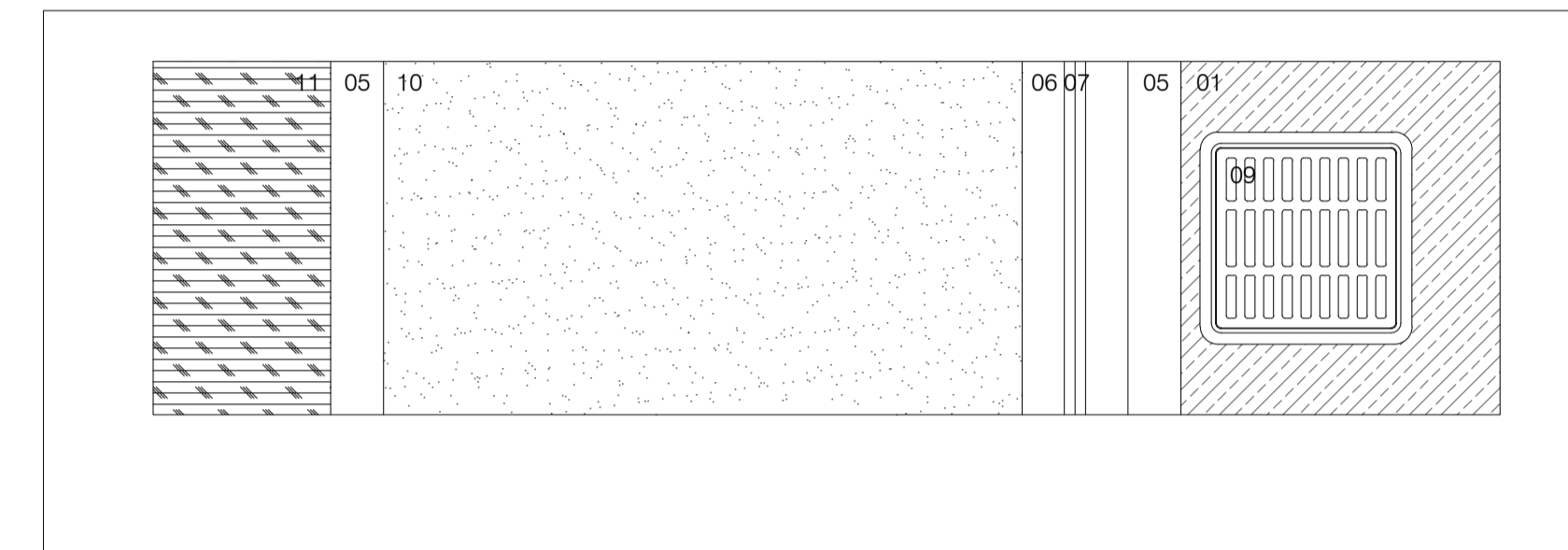


■ Particolare 2 (Scala 1:20)
Pianta

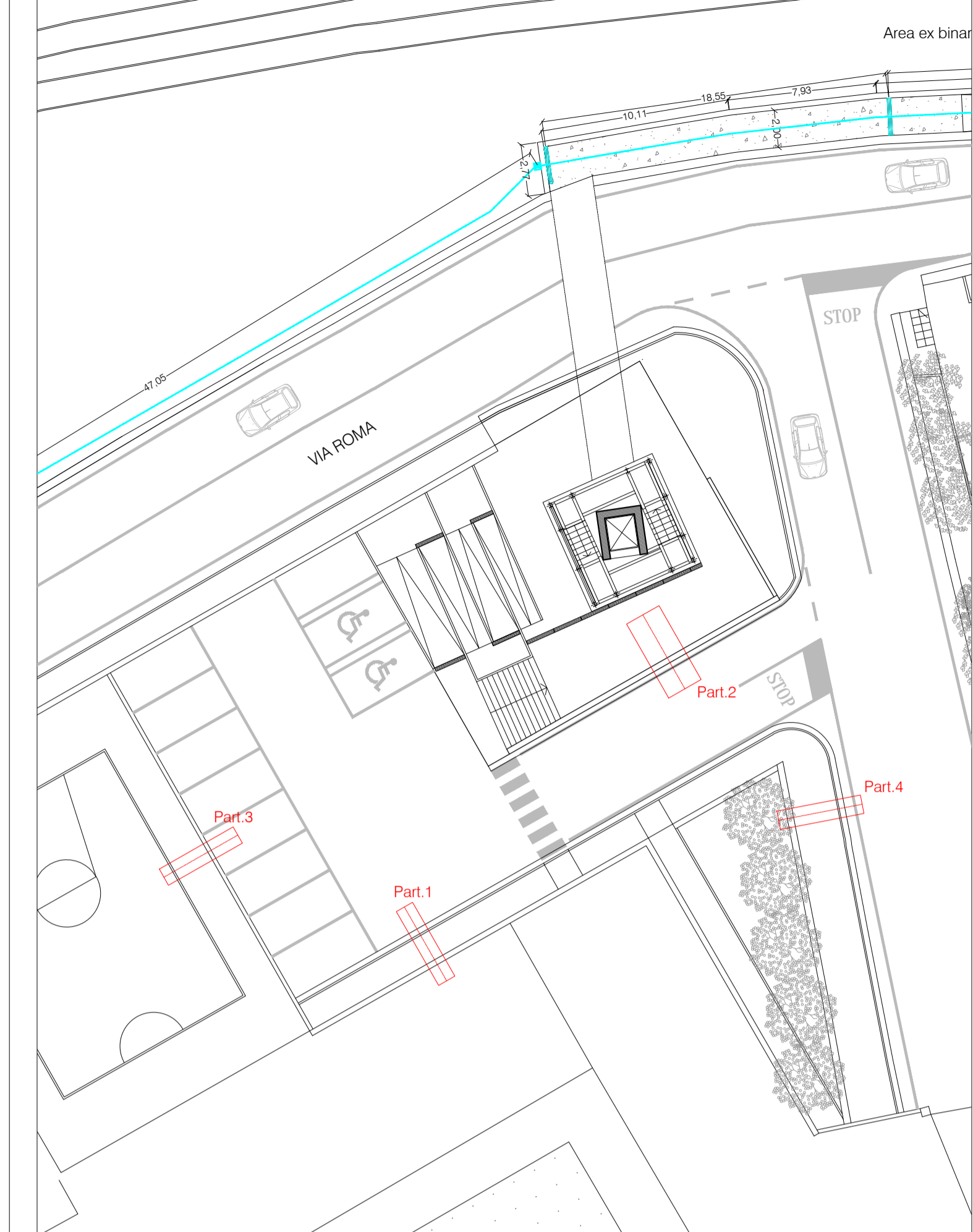


- 01 - Tappeto di usura (sp. 3 cm)
- 02 - Binder (sp. 7 cm)
- 03 - Rilevato stradale (sp. 30 cm)
- 04 - Tubazione PVC (diam. est. 20 cm)
- 05 - Cordonato in cls (15x25x30 cm)
- 06 - Plinto in cls 30x30 cm per palo recinzione
- 07 - Recinzione a maglia sciolta (h 2,5 m)
- 08 - Pozzetto in cls prefabbricato (60x60x60 cm)
- 09 - Griglia in ghisa sferoidale
- 10 - Rinterro con materiale da scavo (sp. 10 cm) e formazione di prato
- 11 - Massetto in cls (sp. 10 cm) con rete elettrosaldata fi6 10x10
- 11 - Superficie sportiva in resina

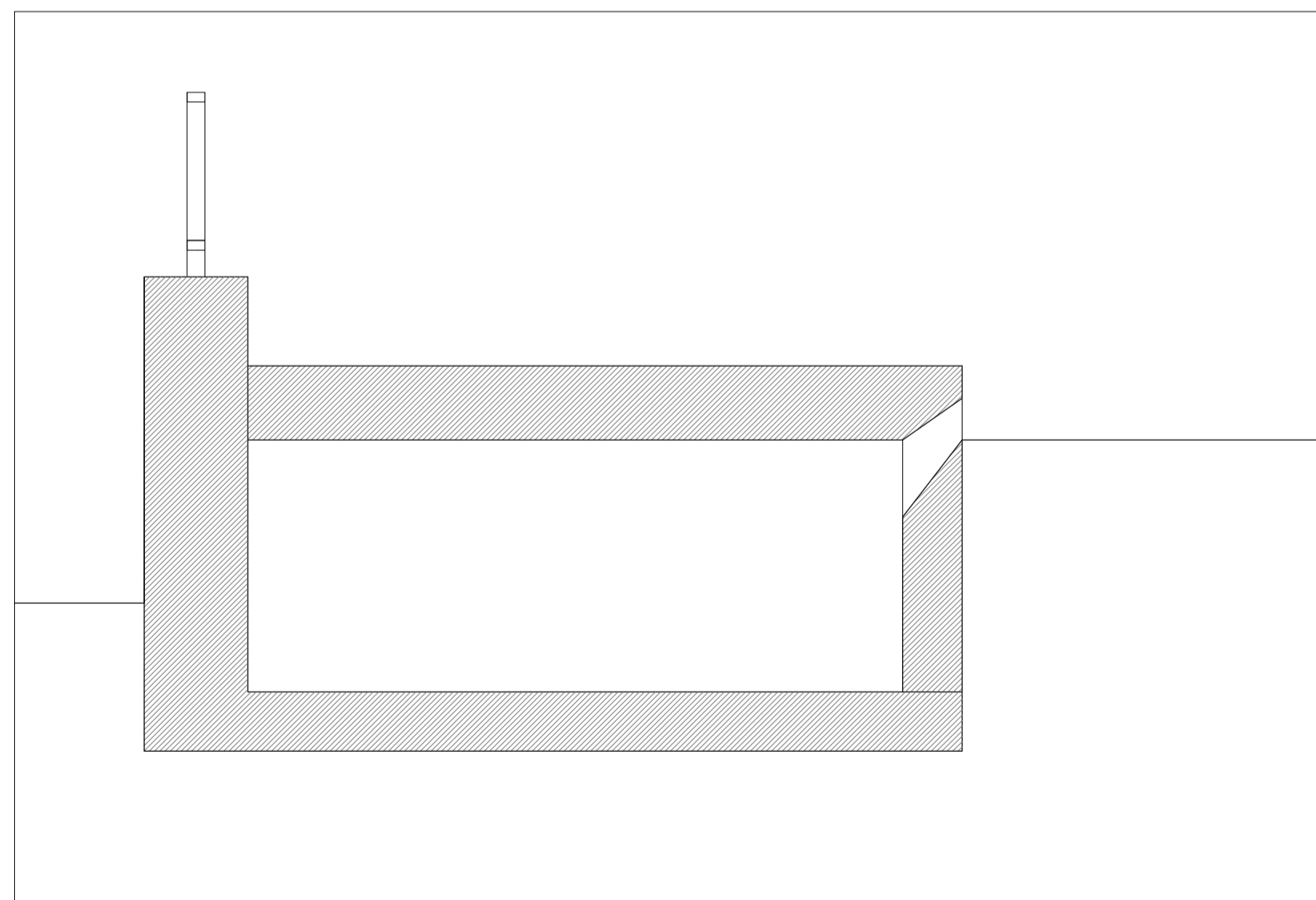
■ Particolare 3 (Scala 1:20)
Sezione



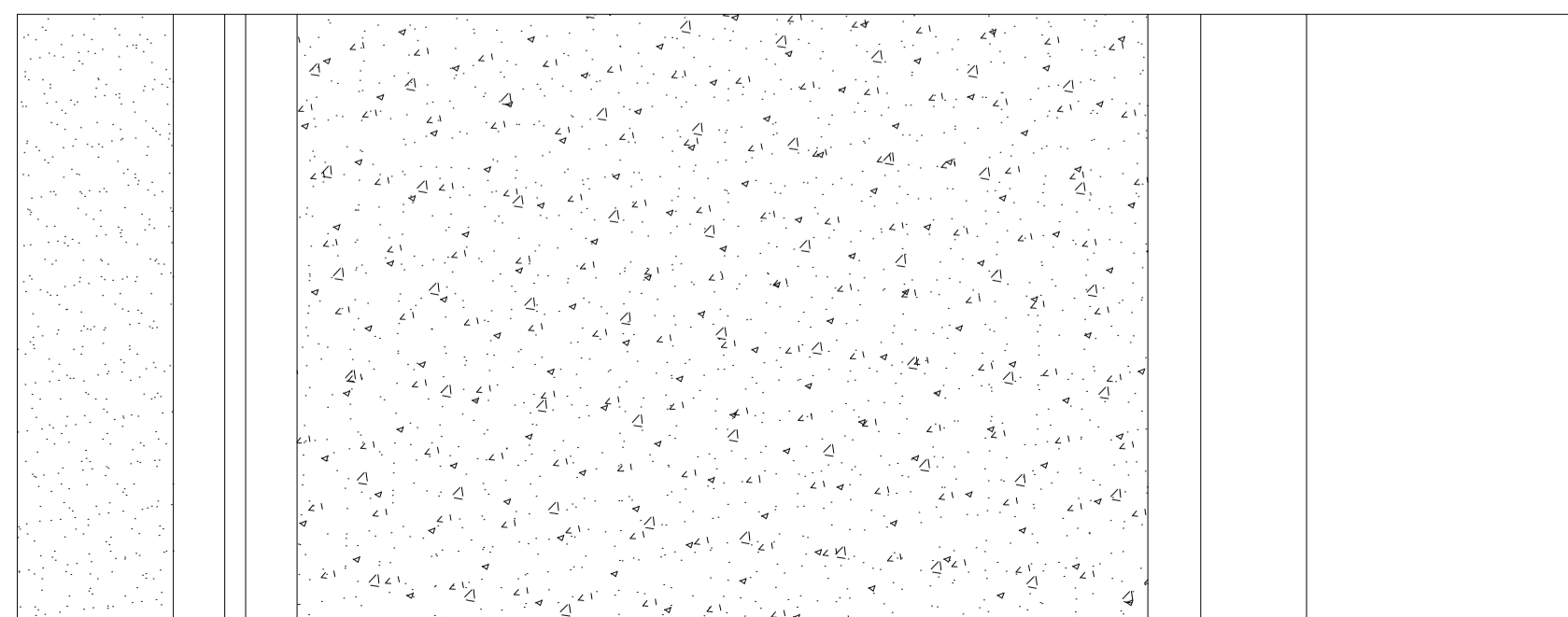
■ Particolare 4 (Scala 1:20)
Pianta



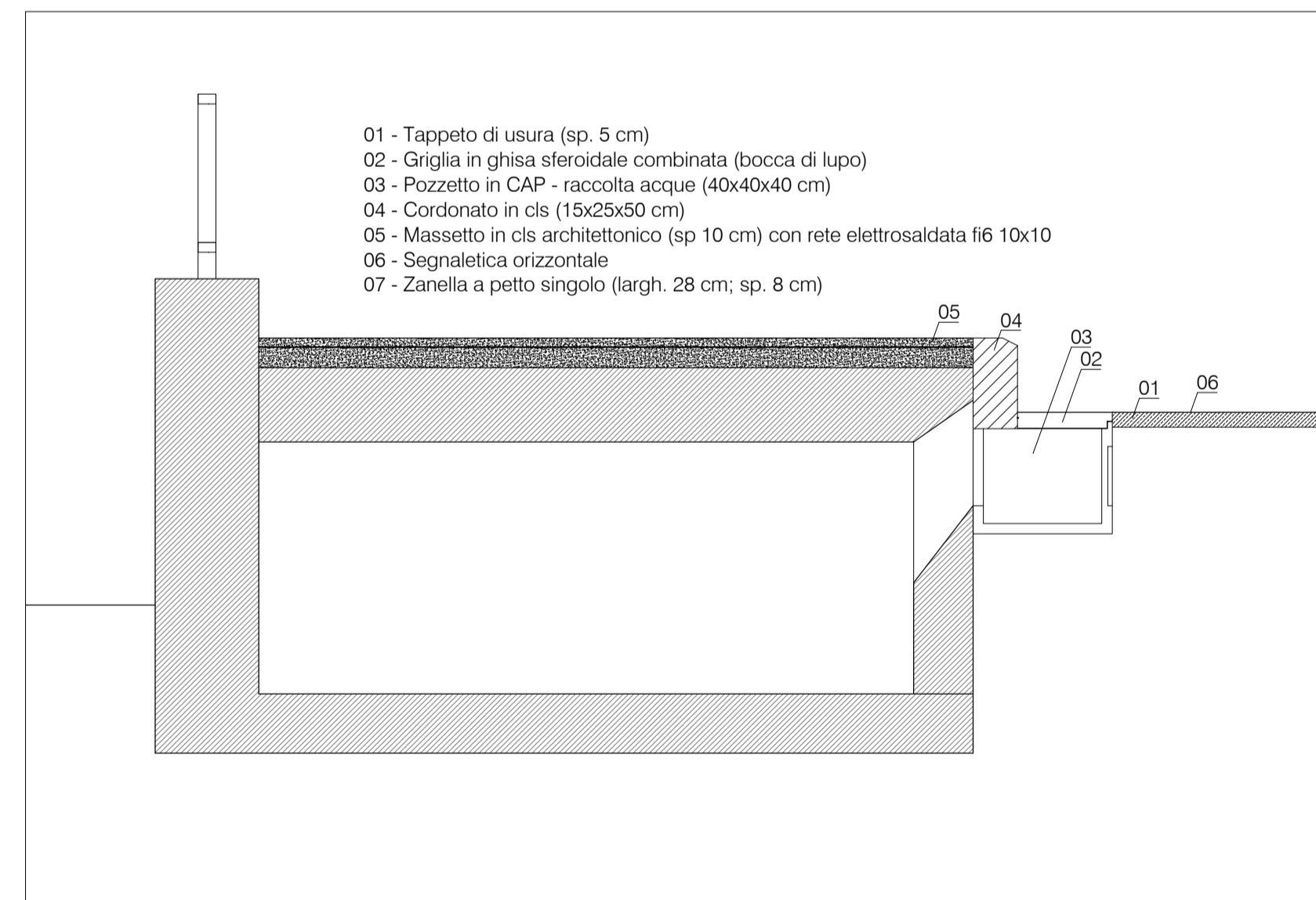
■ k plan PARTICOLARI



■ Particolare 4 (Scala 1:20)
Sezione - Stato di fatto

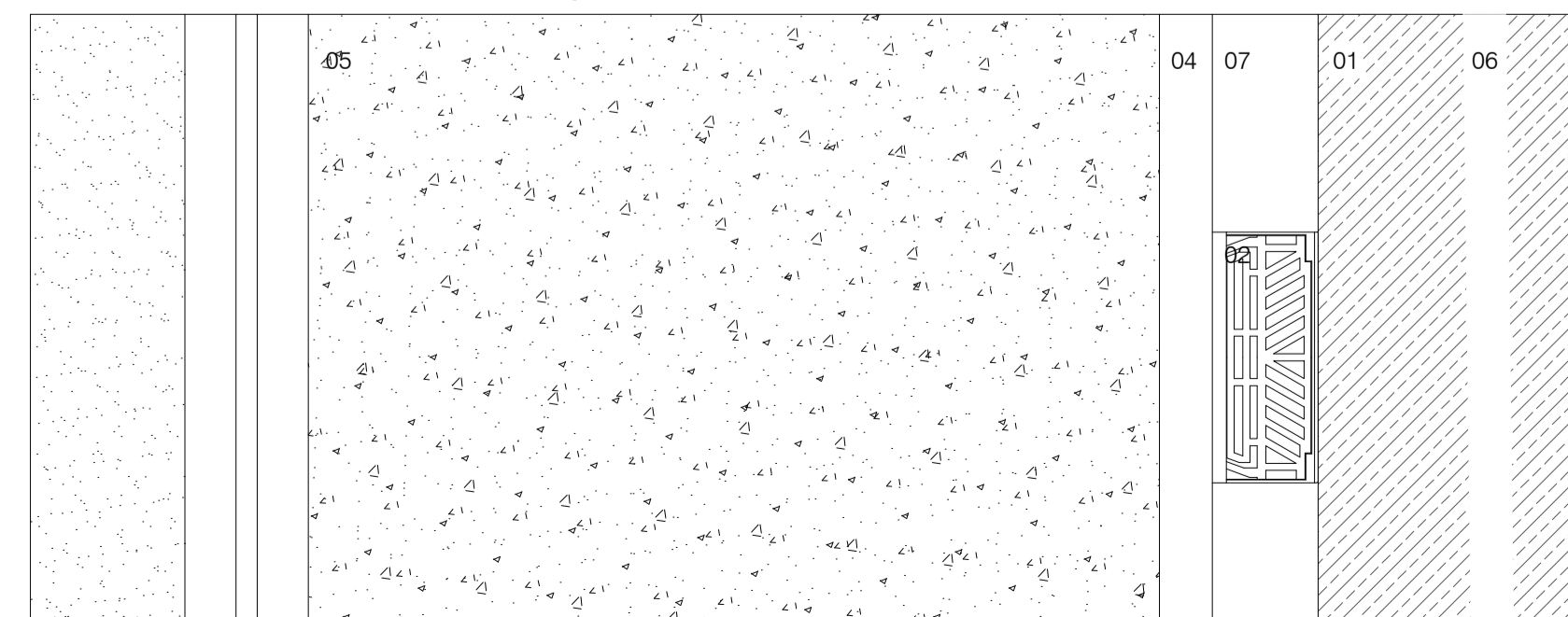


■ Particolare 4 (Scala 1:20)
Pianta - Stato di fatto

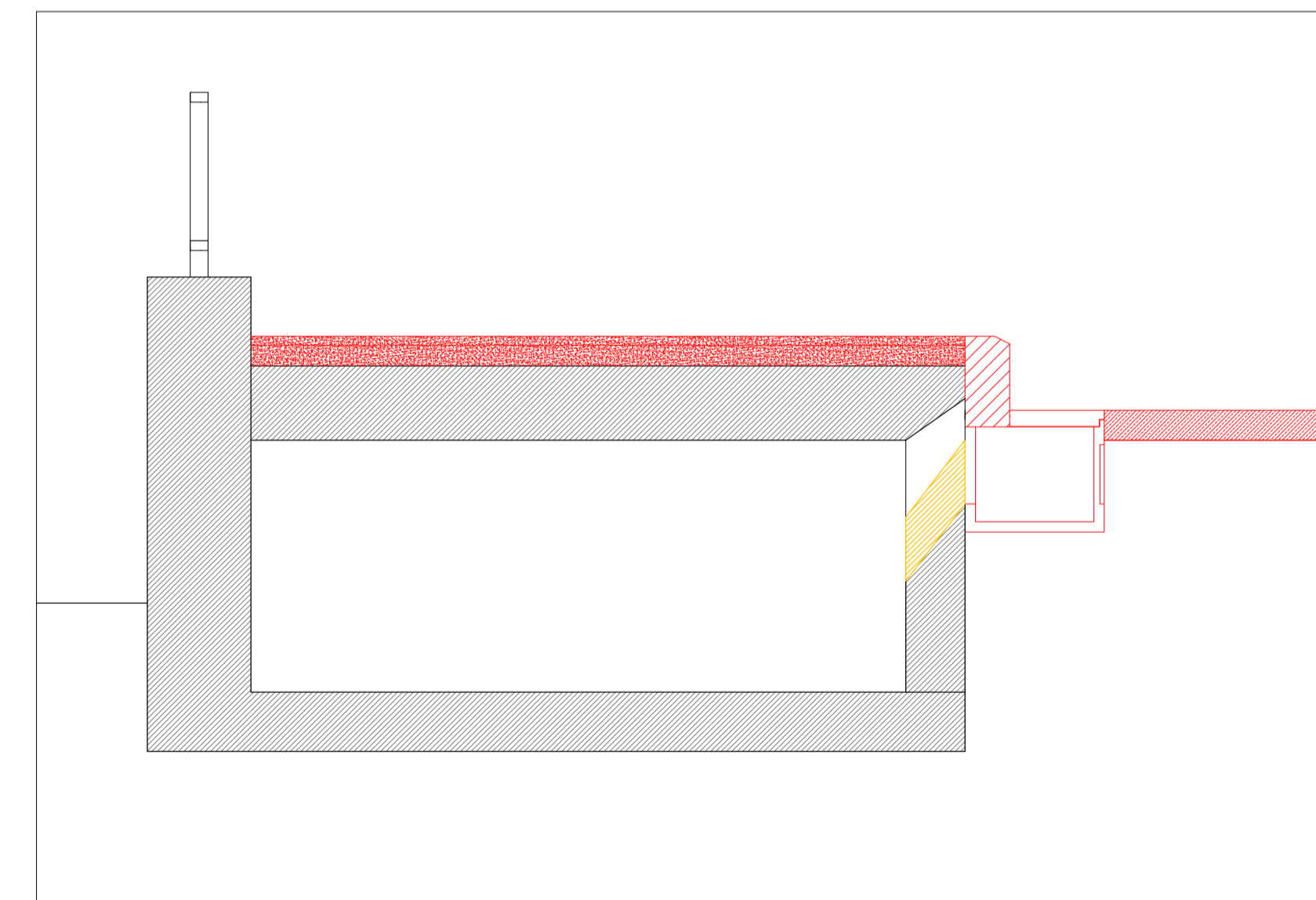


- 01 - Tappeto di usura (sp. 5 cm)
- 02 - Griglia in ghisa sferoidale combinata (bocca di lupo)
- 03 - Pozzetto in CAP - raccolta acque (40x40x40 cm)
- 04 - Cordonato in cls (15x25x30 cm)
- 05 - Massetto in cls architettonico (sp 10 cm) con rete elettrosaldata fi6 10x10
- 06 - Segnaletica orizzontale
- 07 - Zanella a petto singolo (largh. 28 cm; sp. 8 cm)

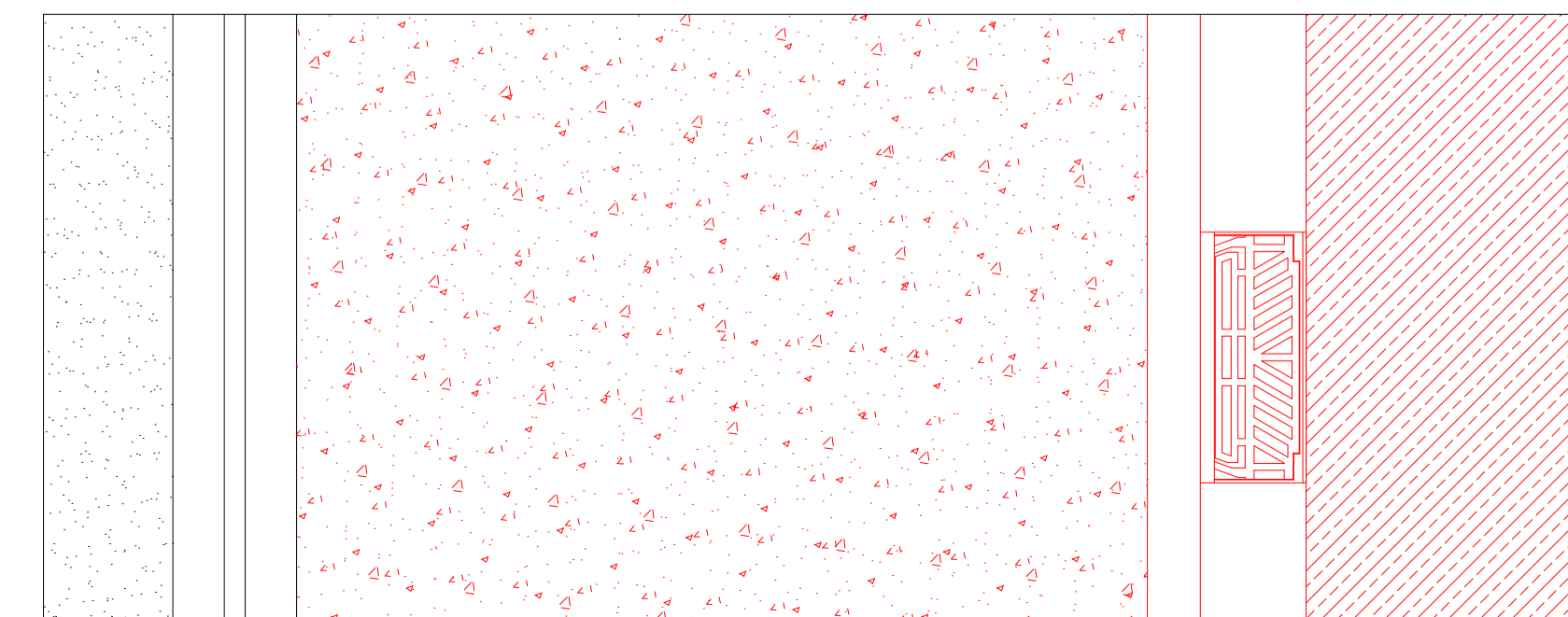
■ Particolare 4 (Scala 1:20)
Sezione - Stato di progetto



■ Particolare 4 (Scala 1:20)
Pianta - Stato di progetto



■ Particolare 4 (Scala 1:20)
Sezione - Stato sovrapposto



■ Particolare 4 (Scala 1:20)
Pianta - Stato sovrapposto

stefania sassolini
architettura

Comune di Rignano sull'Arno

"Percorso Ciclopedonale - BINARIO 2"

Progettista architettonico:

Arch. Stefania Sassolini

Progettista strutturale:

Ing. Stefano Fabbri

Rup:

Ing. Mauro Badii

Supporto al Rup

in fase di progettazione:

Arch. Giulia Sati

PROGETTO ESECUTIVO

Intervento B
Particolari costruttivi

STATO DI PROGETTO

scala 1:20

Elaborato

T_18

Revisione

Data

dicembre 2018