

Layout cantiere



Area intervento



Area cantiere fisso - via Roma



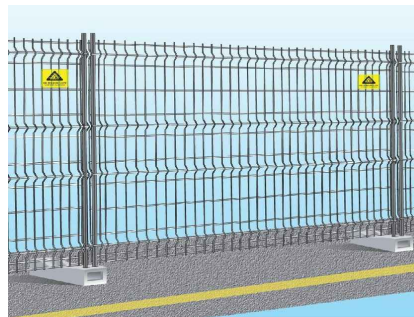
Accesso area cantiere - Quota binario

LEGENDA

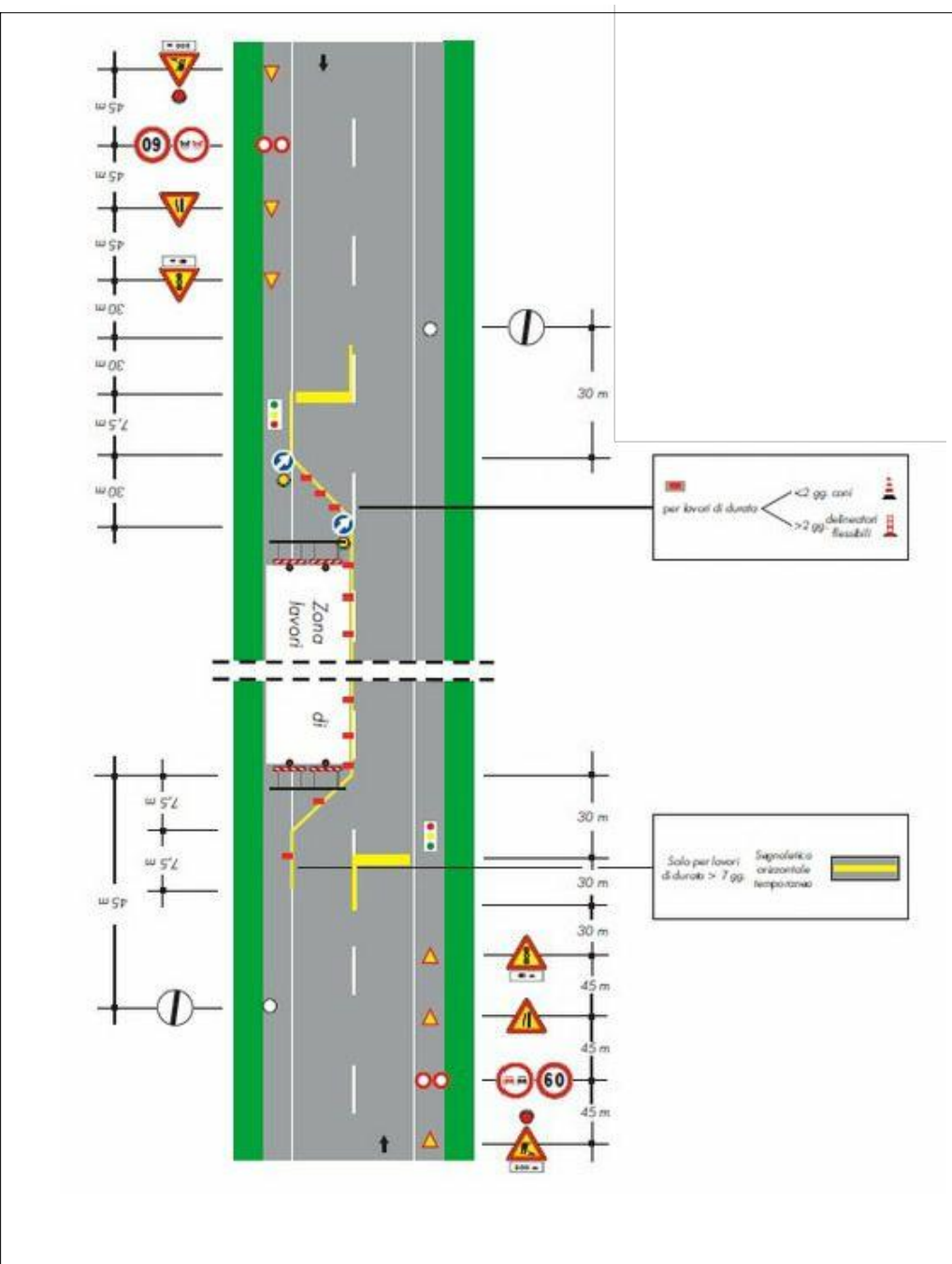
- 01- AREA CANTIERE FISSO VIA ROMA
 - recinzione area di cantiere;
 - [A] baracca di cantiere e wc chimico;
 - quadro elettrico;
 - [B] area stoccaggio materiali;
 - cassetta primo soccorso;
 - estintore.
- 02 - AREA DI CANTIERE FISSO - QUOTA BINARIO
 - recinzione area di cantiere;
 - [A] wc chimico;
 - quadro elettrico;
 - [B] area stoccaggio materiali;
 - cassetta primo soccorso;
 - estintore.
- 03 - PISTA DI ACCESSO MEZZI
 - Pista di accesso per mezzi da via Roma all'area di cantiere a quota binario.
- 04 - AREA DI CANTIERE LAVORAZIONI INTERVENTO A: percorso in quota binario
 - recinzione di cantiere in pannelli in acciaio zincati (barriera verso binari)
- 05 - AREA DI CANTIERE LAVORAZIONI INTERVENTO B: piazza/ascensore
 - recinzione di cantiere a tubo e giunto con rete in plastica.



Baracca di cantiere



Recinzioni di cantiere



Schema tipo regolazione traffico con impianto semaforico

stefania sassolini
architettura

Comune di Rignano sull'Arno

"Percorso Ciclopedonale - BINARIO 2"

Progettista architettonico:
Arch. Stefania Sassolini

Progettista strutturale:
Ing. Stefano Fabbri

Rup:
Ing. Mauro Badii

Supporto al Rup:
Arch. Giulia Sati

PROGETTO ESECUTIVO

PSC
Layout di cantiere

Elaborato
R_11a

Revisione

Data
dicembre 2018