



Hyper STP Srl
Via D. Buonvicini, 21 - 50132 Firenze
p. iva 06398870482

Prot. Interno: HY 15_18

Data: Giugno 2019

Aggiorn.:

Elaborato

G.02 c

PROPRIETA'

COMUNE DI RIGNANO SULL'ARNO (FI)

UBICAZIONE

Via della Pieve_Rignano sull'Arno (FI)

TITOLO DEL PROGETTO

PROGETTO ESECUTIVO DI ADEGUAMENTO
SISMICO AI SENSI DELLE NTC 2018 DELLA
SCUOLA MEDIA "G. PAPINI" DI RIGNANO
SULL'ARNO

TIPO DI ELABORATO

COMPUTO METRICO COSTI SICUREZZA

Ing. MAURO BADII

Il resp. unico del Procedimento

Progettista

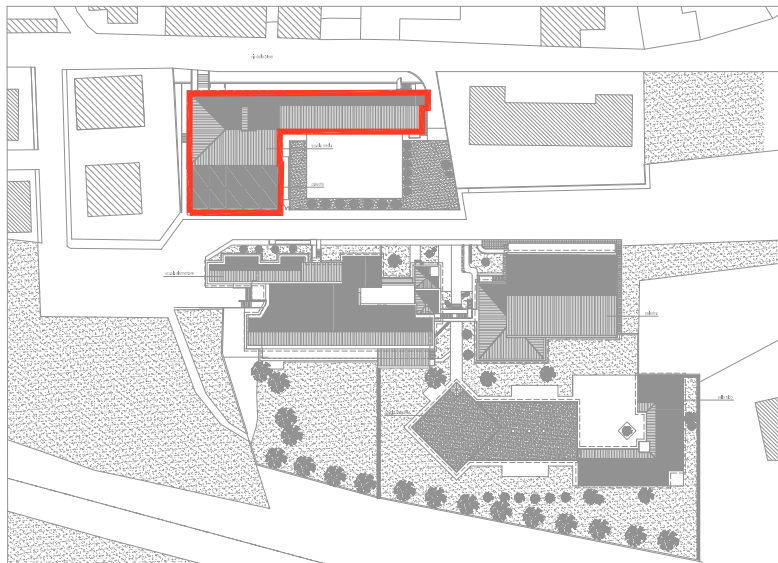
Ing. STEFANO CAPRETTI

Progettista

Ing. FRANCO CECCONI

Coord. della Sicurezza in fase di prog.

Ing. SIMONE SENESI



n° commessa		Responsabile progetto		Nome del file		Identificazione Documento		Tipo di Elaborato
HY 15_18		SC				DI		
REV.	01	Redatto		Controllato		Approvato		
data	06/2019	data		data		data		
note								

COMPUTO ESTIMATIVO

OGGETTO: Opere di adeguamento sismico dell'edificio della scuola media comunale del capoluogo.
PROGETTO ESECUTIVO

COMMITTENTE: Comune di Rignano sull'Arno

FIRENZE, 11/06/2019

IL TECNICO
Ing. Stefano Capretti

Num.Ord. TARIFFA	DESIGNAZIONE DEI LAVORI	DIMENSIONI				Quantità	IMPORTI	
		par.ug.	lung.	larg.	H/peso		unitario	TOTALE
	RIPORTO							
	LAVORI A MISURA							
	COSTI DELLA SICRUEZZA (SpCat 3)							
1 / 6 TOS19_17.N 05.003.036	Ponteggi e castelli di tiro. Montaggio ponteggio a montanti e traversi prefabbricati, zincati a caldo, compreso ancoraggi, eventuali rinforzi di montanti, esclusa l' illuminazione notturna e idonea segnaletica, incluso nolo per il primo mese. SpCat 3 - COSTI DELLA SICRUEZZA Ponteggi palestra esterno *(lung.=25+14+14)*(H/peso=6,28+1,20)		53,00		7,480	396,44		
	SOMMANO m²					396,44	8,86	3'512,46
2 / 7 TOS19_17.N 05.003.037	Ponteggi e castelli di tiro. Smontaggio ponteggio a montanti e traversi prefabbricati, zincati a caldo, compreso ancoraggi, eventuali rinforzi di montanti, esclusa l' illuminazione notturna e idonea segnaletica. SpCat 3 - COSTI DELLA SICRUEZZA Ponteggi palestra esterno *(lung.=25+14+14)*(H/peso=6,28+1,20)		53,00		7,480	396,44		
	SOMMANO m²					396,44	3,80	1'506,47
3 / 8 TOS19_17.N 05.003.038	Ponteggi e castelli di tiro. Noleggio oltre il primo mese di utilizzo di ponteggio a montanti e traversi prefabbricati, zincati a caldo, compreso ancoraggi, eventuali rinforzi di montanti, esclusa l' illuminazione notturna e idonea segnaletica, calcolato al mq per ogni mese di utilizzo. SpCat 3 - COSTI DELLA SICRUEZZA Ponteggi palestra esterno *(lung.=25+14+14)*(H/peso=6,28+1,20) Ponteggi palestra interna	2,00 1,00	53,00 25,00		7,480 6,500	792,88 162,50		
	SOMMANO m²					955,38	1,38	1'318,42
4 / 45 TOS19_17.N 05.003.036	Ponteggi e castelli di tiro. Montaggio ponteggio a montanti e traversi prefabbricati, zincati a caldo, compreso ancoraggi, eventuali rinforzi di montanti, esclusa l' illuminazione notturna e idonea segnaletica, incluso nolo per il primo mese. SpCat 3 - COSTI DELLA SICRUEZZA Ponteggio lato strada Ponteggio laterale Ponteggio laterale Ponteggio sopra palestra Ponteggio lato corte Ponteggio vano extra corsa		26,20 11,00 10,00 25,70 9,70 14,00 6,40		13,500 13,500 15,200 8,200 13,500 3,500 3,500	353,70 148,50 152,00 210,74 130,95 98,00 44,80		
	SOMMANO m²					1'138,69	8,86	10'088,79
5 / 46 TOS19_17.N 05.003.037	Ponteggi e castelli di tiro. Smontaggio ponteggio a montanti e traversi prefabbricati, zincati a caldo, compreso ancoraggi, eventuali rinforzi di montanti, esclusa l' illuminazione notturna e idonea segnaletica. SpCat 3 - COSTI DELLA SICRUEZZA Ponteggio lato strada Ponteggio laterale Ponteggio laterale Ponteggio sopra palestra Ponteggio lato corte Ponteggio vano extra corsa		26,20 11,00 10,00 25,70 9,70 14,00 6,40		13,500 13,500 15,200 8,200 13,500 3,500 3,500	353,70 148,50 152,00 210,74 130,95 98,00 44,80		
	SOMMANO m²					1'138,69	3,80	4'327,02
6 / 47 TOS19_17.N 05.003.038	Ponteggi e castelli di tiro. Noleggio oltre il primo mese di utilizzo di ponteggio a montanti e traversi prefabbricati, zincati a caldo, compreso ancoraggi, eventuali rinforzi di montanti, esclusa l'							
	A RIPORTARE							20'753,16

Num.Ord. TARIFFA	DESIGNAZIONE DEI LAVORI	DIMENSIONI				Quantità	IMPORTI	
		par.ug.	lung.	larg.	H/peso		unitario	TOTALE
	RIPORTO							20'753,16
	illuminazione notturna e idonea segnaletica, calcolato al mq per ogni mese di utilizzo. SpCat 3 - COSTI DELLA SICRUEZZA Ponteggio lato strada Ponteggio laterale Ponteggio laterale Ponteggio sopra palestra Ponteggio lato corte Ponteggio vano extra corsa	2,00 2,00 2,00 2,00 2,00 1,00 1,00	26,20 11,00 10,00 25,70 9,70 14,00 6,40		13,500 13,500 15,200 8,200 13,500 3,500 3,500	707,40 297,00 304,00 421,48 261,90 49,00 22,40		
	SOMMANO m²					2'063,18	1,38	2'847,19
7 / 48 TOS19_17.N 05.003.036	Ponteggi e castelli di tiro. Montaggio ponteggio a montanti e traversi prefabbricati, zincati a caldo, compreso ancoraggi, eventuali rinforzi di montanti, esclusa l' illuminazione notturna e idonea segnaletica, incluso nolo per il primo mese. SpCat 3 - COSTI DELLA SICRUEZZA Lati corto *(lung.=12,+1,70) Lati lunghi	1,00 2,00	13,70 40,50		13,500 13,500	184,95 1'093,50		
	SOMMANO m²					1'278,45	8,86	11'327,07
8 / 49 TOS19_17.N 05.003.037	Ponteggi e castelli di tiro. Smontaggio ponteggio a montanti e traversi prefabbricati, zincati a caldo, compreso ancoraggi, eventuali rinforzi di montanti, esclusa l' illuminazione notturna e idonea segnaletica. SpCat 3 - COSTI DELLA SICRUEZZA Lati corto *(lung.=12,+1,70) Lati lunghi	1,00 2,00	13,70 40,50		13,500 13,500	184,95 1'093,50		
	SOMMANO m²					1'278,45	3,80	4'858,11
9 / 50 TOS19_17.N 05.003.038	Ponteggi e castelli di tiro. Noleggio oltre il primo mese di utilizzo di ponteggio a montanti e traversi prefabbricati, zincati a caldo, compreso ancoraggi, eventuali rinforzi di montanti, esclusa l' illuminazione notturna e idonea segnaletica, calcolato al mq per ogni mese di utilizzo. SpCat 3 - COSTI DELLA SICRUEZZA Lati corto *(lung.=12,+1,70) Lati lunghi	2,00 2,00	13,70 40,50		13,500 13,500	369,90 1'093,50		
	SOMMANO m²					1'463,40	1,38	2'019,49
10 / 51 TOS19_17.N 06.004.010	Box prefabbricati di cantiere composti da: struttura di base sollevata da terra e avente struttura portante in profilati metallici, copertura e tamponatura con pannelli sandwich au ... izzazione basamento-compreso montaggio e smontaggio. adibito ad ufficio di dimensioni cm 240x450x240 - noleggio mensile SpCat 3 - COSTI DELLA SICRUEZZA					3,00		
	SOMMANO cad					3,00	207,00	621,00
11 / 52 TOS19_17.N 06.005.001	WC chimici portatile senza lavamani - noleggio mensile SpCat 3 - COSTI DELLA SICRUEZZA					3,00		
	SOMMANO cad					3,00	55,20	165,60
12 / 53 TOS19_17.N 06.004.011	Box prefabbricati di cantiere composti da: struttura di base sollevata da terra e avente struttura portante in profilati metallici, copertura e tamponatura con pannelli sandwich au ... azione basamento-compreso montaggio e smontaggio. adibito a spogliatoio di dimensioni cm 240x450x240 - noleggio mensile							
	A RIPORTARE							42'591,62

Num.Ord. TARIFFA	DESIGNAZIONE DEI LAVORI	DIMENSIONI				Quantità	IMPORTI	
		par.ug.	lung.	larg.	H/peso		unitario	TOTALE
	RIPORTO							42'591,62
	SpCat 3 - COSTI DELLA SICRUEZZA					3,00		
	SOMMANO cad					3,00	207,00	621,00
13 / 54 TOS19_17.N 05.002.012	Recinzioni e accessi di cantiere Montaggio di recinzione area adibita a cantiere, esclusa idonea segnaletica diurna e notturna – in struttura tubo e giunto con rete plastica rossa, incluso nolo per il primo mese. SpCat 3 - COSTI DELLA SICRUEZZA Lato strada Lato blocco b		45,00 4,00			45,00 4,00		
	SOMMANO ml					49,00	7,13	349,37
14 / 55 TOS19_17.N 05.002.015	Recinzioni e accessi di cantiere Smontaggio di recinzione per area adibita a cantiere, esclusa idonea segnaletica diurna e notturna – in struttura tubo e giunto con rete plastica rossa. SpCat 3 - COSTI DELLA SICRUEZZA Lato strada Lato blocco B		45,00 4,00			45,00 4,00		
	SOMMANO ml					49,00	3,06	149,94
15 / 56 TOS19_17.N 05.002.018	Recinzioni e accessi di cantiere Noleggio oltre il primo mese di utilizzo di recinzione per area adibita a cantiere realizzata in struttura tubo e giunto con rete plastica rossa, calcolato al m per ogni mese di utilizzo ed esclusa segnaletica SpCat 3 - COSTI DELLA SICRUEZZA Lato strada Lato blocco B	3,00 3,00	45,00 4,00			135,00 12,00		
	SOMMANO ml					147,00	0,71	104,37
16 / 57 TOS19_17.P 06.006.001	Impianto di messa a terra e protezione contro le scariche atmosferiche Dispersore a croce in acciaio zincato a caldo sezione 50 x 50 x 5 mm, con bandiera a 3 fori Ø 11 mm per allacciamento di corde, tondi, piatti, funi. - lunghezza m. 1,00 SpCat 3 - COSTI DELLA SICRUEZZA					1,00		
	SOMMANO cad					1,00	12,98	12,98
17 / 58 TOS19_17.P 07.003.001	Attrezzature di primo soccorso Cassetta contenente presidi medicali prescritti dall'allegato 1 D.M. 15.7.2003 n. 389 SpCat 3 - COSTI DELLA SICRUEZZA					1,00		
	SOMMANO cad					1,00	74,75	74,75
18 / 59 TOS19_17.P 07.002.001	Segnaletica e illuminazione di sicurezza Lanterna segnaletica a luce rossa fissa, con interruttore manuale, alimentata in B.T. a 6 volts o a batteria, certificata CE secondo la UNI EN 12352:2006 SpCat 3 - COSTI DELLA SICRUEZZA					8,00		
	SOMMANO cad					8,00	7,19	57,52
19 / 60 TOS19_17.S 08.002.002	Riunioni di informazione Assemblea periodica dei lavoratori in materia di sicurezza e di salute, con particolare riferimento al proprio posto di lavoro ed alle proprie mansioni SpCat 3 - COSTI DELLA SICRUEZZA					10,00		
	A RIPORTARE					10,00		43'961,55

Num.Ord. TARIFFA	DESIGNAZIONE DEI LAVORI	DIMENSIONI				Quantità	IMPORTI	
		par.ug.	lung.	larg.	H/peso		unitario	TOTALE
	RIPORTO					10,00		43'961,55
	SOMMANO ora					10,00	50,00	500,00
20 / 61 TOS19_17.N 05.007.060	Delimitazione e protezione aree a rischio Montaggio di tettoia provvisoria di protezione con struttura semplice in tubolari e giunti metallici e copertura in lamiera metallica ondu ... olo compiuto e finito a regola d'arte, misurata per le effettive dimensione delle falde, incluso nolo per il primo mese. SpCat 3 - COSTI DELLA SICRUEZZA Zona di lavorazione ferro		15,00	4,000		60,00		
	SOMMANO m²					60,00	32,20	1'932,00
21 / 62 TOS19_17.N 05.007.061	Delimitazione e protezione aree a rischio Smontaggio di tettoia provvisoria di protezione con struttura semplice in tubolari e giunti metallici e copertura in lamiera metallica ond ... terra; il tutto per dare il titolo compiuto e finito a regola d'arte, misurata per le effettive dimensione delle falde. SpCat 3 - COSTI DELLA SICRUEZZA Zona di lavorazione ferro		15,00	4,000		60,00		
	SOMMANO m²					60,00	11,93	715,80
22 / 63 TOS19_17.N 05.007.062	Delimitazione e protezione aree a rischio Noleggio oltre il primo mese di utilizzo di tettoia provvisoria di protezione con struttura semplice in tubolari e giunti metallici e cope ... o e finito a regola d'arte, misurata per le effettive dimensione delle falde, calcolato al mq per ogni mese di utilizzo. SpCat 3 - COSTI DELLA SICRUEZZA Zona di lavorazione ferro	3,00	15,00	4,000		180,00		
	SOMMANO m²					180,00	4,60	828,00
23 / 64 TOS19_17.N 05.009.022	Ponteggi e castelli di tiro in ambienti di particolare pregio artistico. Montaggio ponte di servizio interno a platea, con pianale di tavoloni di spessore 5 cm accostati perfettame ... ri ed acqua nebulizzata, con sottoponte, con piano di lavoro da 3,5 m a 10 m di altezza, incluso nolo per il primo mese. SpCat 3 - COSTI DELLA SICRUEZZA Vano scala interno				38,000	38,00		
	SOMMANO m²					38,00	19,32	734,16
24 / 65 TOS19_17.N 05.009.023	Ponteggi e castelli di tiro in ambienti di particolare pregio artistico. Smontaggio ponte di servizio interno a platea, con pianale di tavoloni di spessore 5 cm accostati perfettam ... dei piani di lavoro con aspiratori ed acqua nebulizzata, con sottoponte, con piano di lavoro da 3,5 m a 10 m di altezza. SpCat 3 - COSTI DELLA SICRUEZZA Vano scala interno				38,000	38,00		
	SOMMANO m²					38,00	8,28	314,64
25 / 66 TOS19_17.N 05.009.024	Ponteggi e castelli di tiro in ambienti di particolare pregio artistico. Noleggio oltre il primo mese di utilizzo di ponte di servizio interno a platea, con pianale di tavoloni di ... con piano di lavoro di altezza fino a 2,5 m, tra 2,5m e 3,5m, da 3,5m e 10m, calcolato al mq per ogni mese di utilizzo. SpCat 3 - COSTI DELLA SICRUEZZA Vano scala interno	1,00			38,000	38,00		
	SOMMANO m²					38,00	2,30	87,40
26 / 67	Trabattelli Nolo di ponte mobile di servizio a elementi prefabbricati							
	A RIPORTARE							49'073,55

Num.Ord. TARIFFA	DESIGNAZIONE DEI LAVORI	DIMENSIONI				Quantità	IMPORTI	
		par.ug.	lung.	larg.	H/peso		unitario	TOTALE
	RIPORTO							49'073,55
TOS19_17.N 05.004.001	ad innesto, con ruote e stabilizzatori, completo di piano di lavoro rettangolare di altezza fino a m 3,00, nolo minimo 5 giorni. SpCat 3 - COSTI DELLA SICRUEZZA Lavorazioni su piano seminterrato *(par.ug.=2*50) SOMMANO giornaliero	100,00				100,00		
						100,00	8,05	805,00
27 / 68 TOS19_17.N 05.009.022	Ponteggi e castelli di tiro in ambienti di particolare pregio artistico. Montaggio ponte di servizio interno a platea, con pianale di tavoloni di spessore 5 cm accostati perfettame ... ri ed acqua nebulizzata, con sottoponte, con piano di lavoro da 3,5 m a 10 m di altezza, incluso nolo per il primo mese. SpCat 3 - COSTI DELLA SICRUEZZA Sottoponte per lavorazioni su travi di bordo su giunto	3,00	9,00	1,500		40,50		
	SOMMANO m²					40,50	19,32	782,46
28 / 69 TOS19_17.N 05.009.023	Ponteggi e castelli di tiro in ambienti di particolare pregio artistico. Smontaggio ponte di servizio interno a platea, con pianale di tavoloni di spessore 5 cm accostati perfettam ... dei piani di lavoro con aspiratori ed acqua nebulizzata, con sottoponte, con piano di lavoro da 3,5 m a 10 m di altezza. SpCat 3 - COSTI DELLA SICRUEZZA Sottoponte per lavorazioni su travi di bordo su giunto	3,00	9,00	1,500		40,50		
	SOMMANO m²					40,50	8,28	335,34
29 / 70 TOS19_17.N 05.009.024	Ponteggi e castelli di tiro in ambienti di particolare pregio artistico. Noleggio oltre il primo mese di utilizzo di ponte di servizio interno a platea, con pianale di tavoloni di ... con piano di lavoro di altezza fino a 2,5 m, tra 2,5m e 3,5m, da 3,5m e 10m, calcolato al mq per ogni mese di utilizzo. SpCat 3 - COSTI DELLA SICRUEZZA Sottoponte per lavorazioni su travi di bordo su giunto	3,00	9,00	1,500		40,50		
	SOMMANO m²					40,50	2,30	93,15
30 / 41 NP.12	Fornitura e posa in opera in palo di bordo per linea vita. SpCat 3 - COSTI DELLA SICRUEZZA					2,00		
	SOMMANO cadauno					2,00	150,00	300,00
31 / 42 NP.13	Fornitura e posa in opera di palo intermedio SpCat 3 - COSTI DELLA SICRUEZZA					2,00		
	SOMMANO cadauno					2,00	120,00	240,00
32 / 43 NP.11	Fornitura e posa in opera di cavo in acciaio inox per linea vita, compreso di ammortizzatori e dissipatori di energia SpCat 3 - COSTI DELLA SICRUEZZA Linea vita		24,16			24,16		
	SOMMANO m					24,16	40,00	966,40
33 / 44 NP.16	Fornitura e posa in opea di punto di ancoraggio da muro SpCat 3 - COSTI DELLA SICRUEZZA					12,00		
	SOMMANO cadauno					12,00	52,00	624,00
	A RIPORTARE							53'219,90

